

## Kastenwagen-Kühlfahrzeug Iveco 35S16



Remaining time 14.03.2022 10:03:20

Location Austria

### Kastenwagen-Kühlfahrzeug Iveco 35S16 EURO 6

Erstmalige Zulassung: 03/2017

KM-Stand: 240.771 km

Diesel 114 kW, 2287 ccm

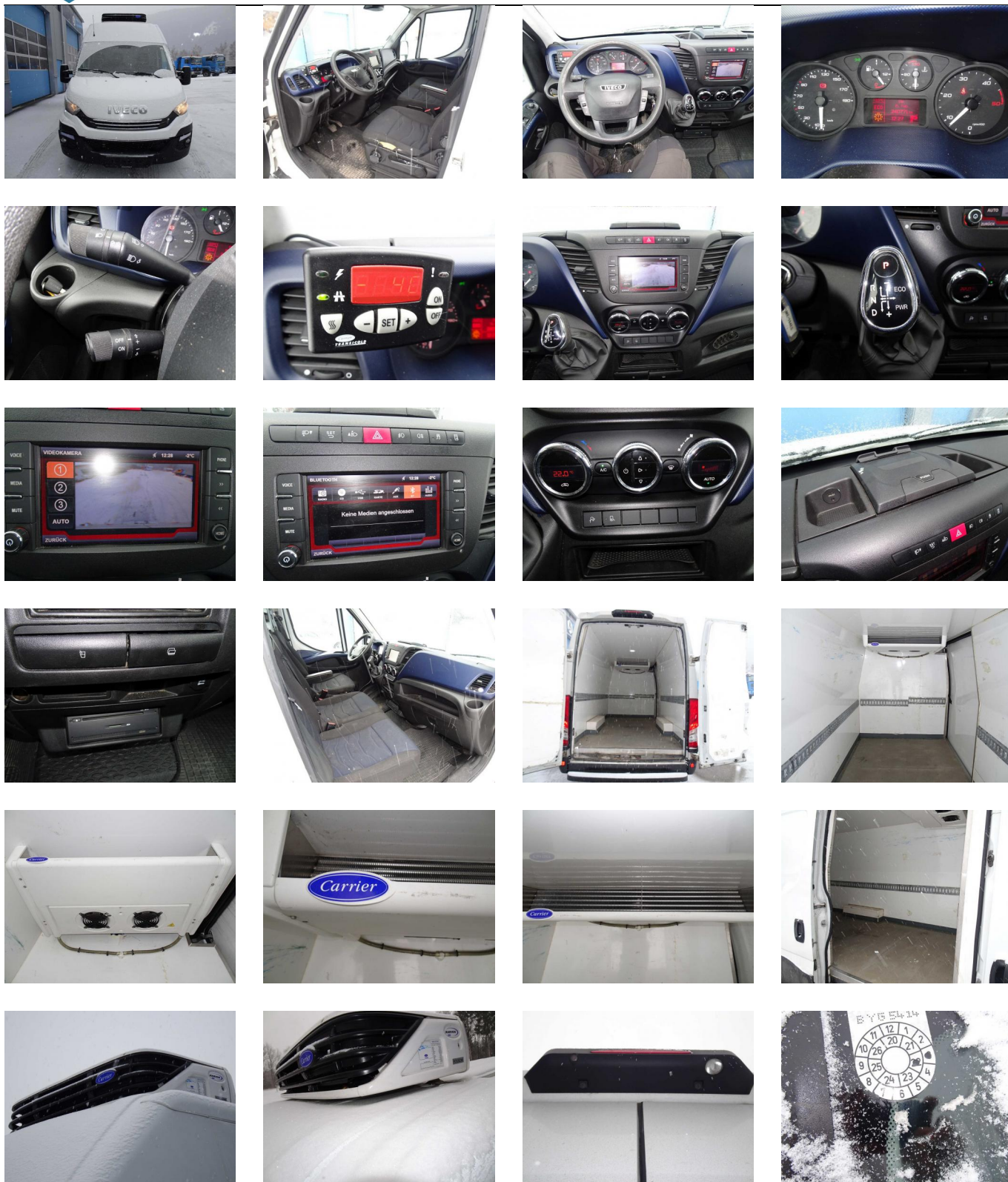
Automatikgetriebe

Gültige Begutachtungsplakette bis 03/2022

Kühlaggregat Carrier Xarios 350

Rückfahrkamera, Klimaautomatik, Tempomat, Radio,  
Fahrzeug ist fahrbereit und Kühlkoffer funktionstüchtig







Eigengewicht:	2640 kg	1. Achse:	1240 kg
Nutzlast:	785 kg	2. Achse:	2240 kg
Ges. Gew.:	3500 kg	3. Achse:	kg
		4. Achse:	kg
Erzeuger:	<b>IVECO</b>		
Fahrgestell Nr.:	<b>ZCFC135B005135805</b>		
Länge:		Höhe:	
Abstand (a):		Abstand (b):	
J. Figl Ges.m.b.H. & Co KG, Heizwerksstraße 3			
A - 3372 Blindenmarkt, Tel. +43 (0)7473-30 300			

