

#2

Forst Traktor John Deere 6100 MC

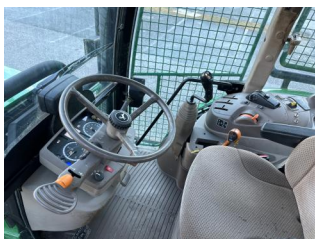
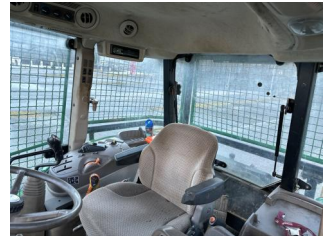


Remaining time 09.01.2026 12:00:20

Location Österreich

Erstzulassung: 2014, 7.413 Betriebsstunden, 78 kW Diesel, Forstumbau, Höchstgeschwindigkeit: 40 km/h,
Getriebe: 16/16 PowerQuad Plus Schneeketten, Seilwinde Uniforest 2x85Hpro mit Fernbedienung, Greifer vorne
Holcar 2014,
slowenische Papiere!





Technische Daten	
Zugkraft:	2 x 85 kN
Brennstoff:	2 x 128,25 kN
Mittlere Seilgeschwindigkeit:	0,8 m/s bei 540 Umdrehungen/Min.
Breite:	1,7 m bei 1000 Umdrehungen/Min.
Tiefe:	800 mm
Höhe:	520 mm
Gewicht (ohne Drahtball):	380 kg
Drahtball (optional):	13 mm pro m
Rechnerische Reißkraft:	146,2 kN
Empfohlene Schleppkraft:	7,62 kW, 10 PS
Umdrehungszahl der Zapfwelle:	540 oder 1000 Umdrehungen/Min.
Elektronisches System:	12 V
Elektronisches System:	110 bis max 120 bar